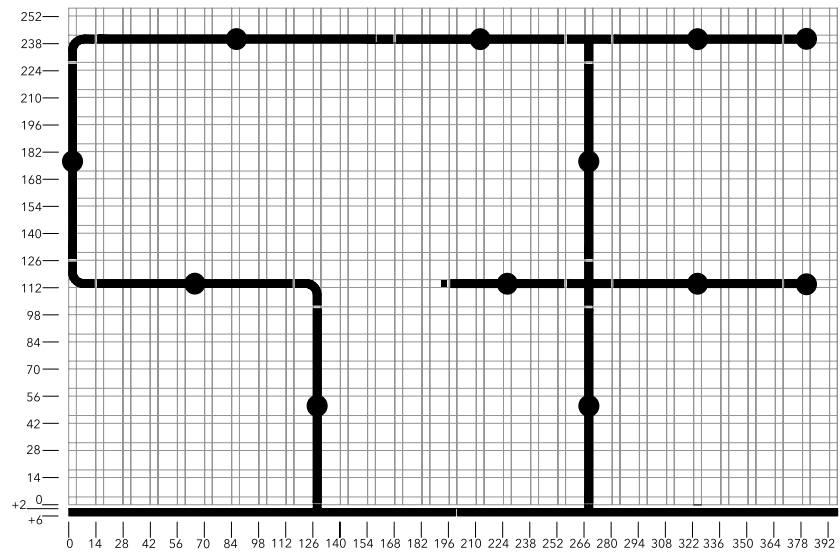


PIANCA



Cabina armadio **SNAKE**

STRUTTURA

Tubi di diametro 3.5 cm realizzati in acciaio Inox satinato.

Schienali realizzati con pannelli in fibra di legno a media densità di spessore 1.8 cm con rivestimento in nobilitazione sintetica

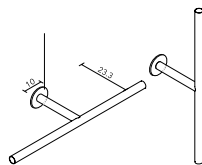
Le dimensioni a passo 14 cm danno la possibilità di creare qualsiasi disegno a parete.

I tubi alle estremità possono essere rifiniti con piedino regolabile a terra o su pedana.

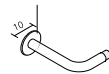
Il programma cabine Libera & Snake può essere completato con specchi e con cassettiere a terra su ruote o pensili delle collezioni Pianca.

SNAKE Ø 3.5 cm

TUBI



Verticali/orizzontali
P 27 cm
L 60 - 74 - 88 - 102
116 - 130 - 144 - 158
172 - 200 cm



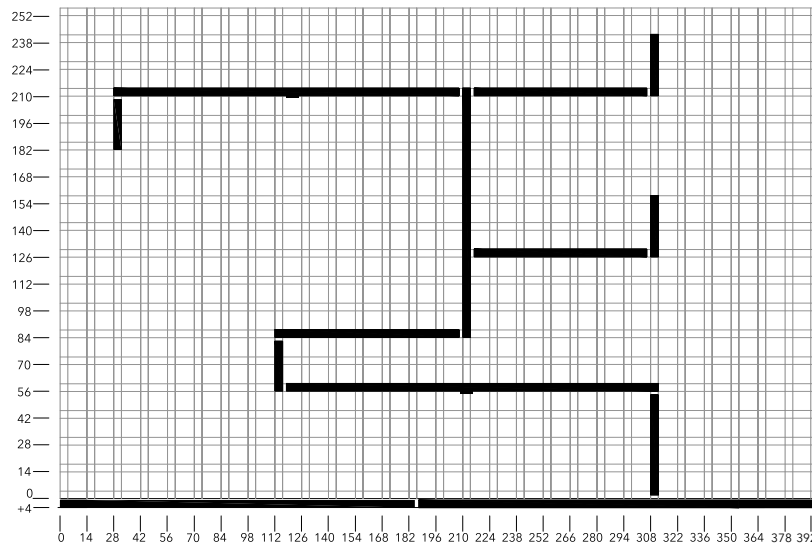
Terminale a parete
L 14 | P 27 cm

CONNESSIONI



dritta	a "L"	a "T"	a croce
L 10 cm	L 14 cm P 14 cm	L 24 cm P 14 cm	L 24 cm P 24 cm

PIANCA



Cabina armadio **LIBERA**

STRUTTURA

Ripiani, fianchi e pedane di spessore 4 cm realizzati in pannelli in particelle di legno rivestiti in nobilitazione sintetica.

Schienali realizzati con pannelli in fibra di legno a media densità di spessore 1.8 cm con rivestimento in nobilitazione sintetica

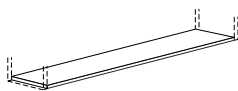
Aste appendiabiti in titanio verniciato

Le dimensioni al centimetro danno la possibilità di creare qualsiasi disegno a parete.

I ripiani di dimensione superiore a 116 cm necessitano di una staffa di supporto centrale.

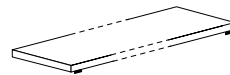
Il programma cabine Libera & Snake può essere completato con specchi e con cassettiere a terra su ruote o pensili delle collezioni Pianca.

RIPIANI P 35 - 40 cm**



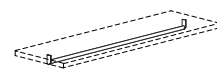
L min	L MAX
28 cm	60 cm
61 cm	116 cm
117 cm*	200 cm*

PEDANE P 35 - 40 cm**



L min	L MAX
14 cm	116 cm
117 cm	200 cm
201 cm*	300 cm*

ASTE APPENDIABITI



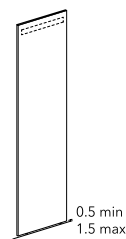
Per vano 28 - 116 cm
Per vano 117* - 200* cm

FIANCHI P 35 - 40 cm**



H min	H MAX
28 cm	60 cm
61 cm	116 cm
117 cm	200 cm

SCHIENALI L 115 | H 300 cm



*comprensivo di staffa di supporto centrale

** Riduzione in profondità a 20 cm max